

PERLENKETTE  
EMME   
Pestalozzifad



IDEEN-SET NATURBEOBACHTUNG

Eine Begleitung zu den  
Entdeckungsorten in Burgdorf

## Ideen-Set Naturbeobachtung – Kennzeichnung auf Karte:

Das Ideen-Set hilft, die Natur und Umwelt auf dem Pestalozzipfad aufmerksam wahrzunehmen. Die Beobachtungsideen und spielerischen Anleitungen eignen sich für Familien und Schulklassen.

Bedeutung Signete:  Info  Aktivität  Rätsel

Hilfreiches Material: Schreibzeug, Becherlupe und Bestimmungsfächer für Wirbellose in Fließgewässern (z.B. von Pro Natura)

## Pestalozzipfad mit QR-Code – Kennzeichnung auf Karte: ●

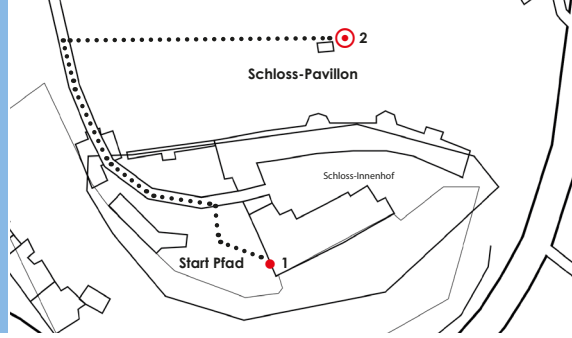
Auf dem Pfad gibt es noch einiges mehr zu entdecken: An 16 Posten können Hintergründe zu Tieren, Pflanzen und zu kulturellen Besonderheiten per QR-Code aufgerufen werden. Fachleute und Einheimische bringen uns mit persönlichen Beiträgen ihre Erfahrungen näher.



Weitere Informationen zum Ideen-Set Naturbeobachtung und zum Pestalozzipfad findest du auf den letzten Seiten (27ff).

*Entdeckungen mit dem Ideen-Set in den Lebensräumen Schlosshügel, Emmeufer und Wald*

<b>Übersichtskarte / Start beim Schloss Burgdorf</b>	<b>Seite 1</b>
<b>Lieblingsplätze und Geräusche</b> (bei Posten 2)	<b>2-3</b>
<b>Die Wasseramsel</b> (4 und 7)	<b>4-5/9-13</b>
<b>Pflanzen an der Emme</b> (5)	<b>6</b>
<b>Lebensraum Wasser</b> (6 und 7)	<b>7-8</b>
<b>Natur gestalten und untersuchen</b> (5, 7 und 8)	<b>6/14/17</b>
<b>Im Wald</b> (8 und 11)	<b>15-23</b>
<b>Rätsel-Lösungen</b> (Wasseramsel und Waldboden-Tiere)	<b>25-26</b>

Der Pestalozzipfad beginnt (1) auf der Aussichtster-  
 rasse des Schloss, bei der  
 Pestalozzi-Gedenktafel.  
 Naturbeobachtungen mit  
 dem Ideen-Set starten (2)  
 beim Schloss-Pavillon.



-  Naturbeobachtung mit dem Ideen-Set (Heft) sowie QR-Code-Posten
-  Pestalozzipfad (QR-Code-Posten)



Bitte Wanderwege im Naturschutzgebiet Gysnaufhöhe nicht verlassen.



## Lieblingsplatz ②

### Was macht deinen Lieblingsplatz besonders?

i

Der Pavillon auf dem Schlosshügel war Johann Heinrich Pestalozzis (1746 - 1827) Lieblingsplatz in Burgdorf. Er fand dort die nötige Ruhe, um seine neue Unterrichtsmethode zu entwickeln und als Erzieher seine Schrift «Wie Gertrud ihre Kinder lehrt» zu schreiben.



Was macht einen Ort zu einem Lieblingsplatz?



Was macht den Ort besonders?

Die Farben? Die Grösse? Düfte? Die Natur?  
Die Stille? Die Erinnerungen?

Gibt es besondere Entdeckungen?



Wo ist dein Lieblingsplatz?

Warum gefällt es dir dort?

# Geräusche-Karte ②

## Lauschen – zuhören – einordnen

Welche Geräusche waren 1799 für Johann Heinrich Pestalozzi hier zu hören?

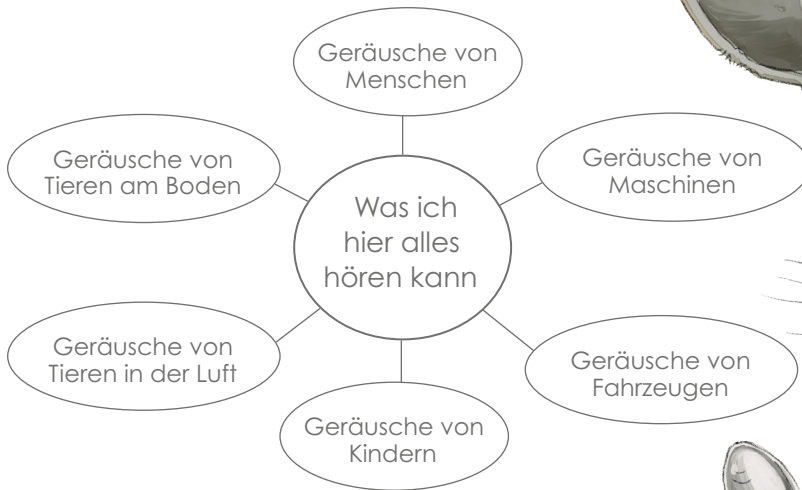


Von wem? Woher?

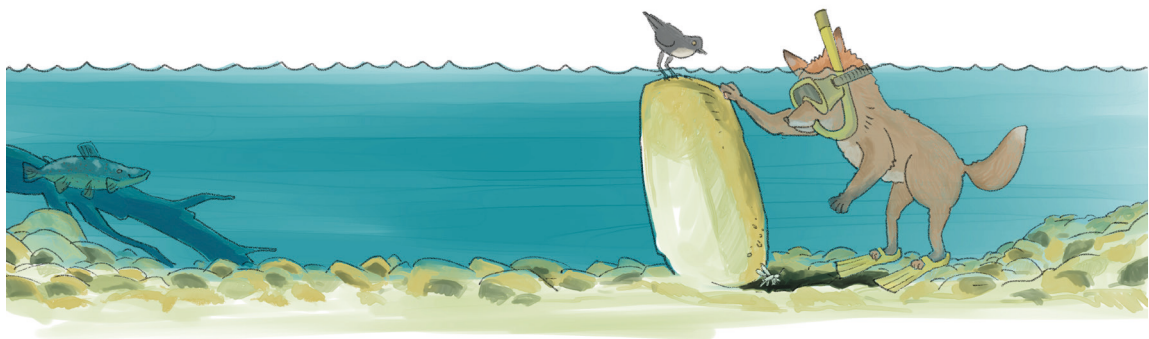
Welche Geräusche können wir heute hören?

Was ist wohltuend? Störend? Vom Menschen gemacht? Naturphänomene?

Welche Geräusche machst du selber?



**Jetzt folgt ein Spaziergang zur Emme.** Weiter geht's bei der Waldeggbrücke (siehe Karte auf Seite 1). Gehe zurück Richtung Schloss, nimm dann den Weg Richtung Oberstadt. Biege am Ende des Schlosshangs rechts ab. Am Ende dieses Weges (Alter Markt) findest du eine Treppe, die zur Markthalle führt. Über den Parkplatz (Viehmarkt) gelangst du zur Waldeggbrücke.



## Lebensraum Kiesbank 07

### Die Unterwelt entdecken

**Vorsicht! Nach Regenfällen kann die Emme sehr schnell anschwellen. Mach die Entdeckungen nur bei schönem Wetter.**

**Machs besser nicht wie der Fuchs! Bleibe im Trockenen – auf der Kiesbank – und untersuche von dort aus die Wasserwelt unter den Steinen.**

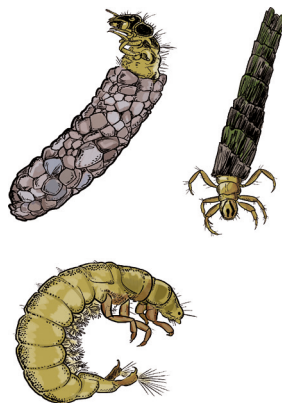


**Idee:** Drehe einen Kieselstein im Wasser um und untersuche, ob sich darunter ein kleines Lebewesen, wie zum Beispiel eine Köcherfliege versteckt. Oder findest du andere Lebewesen? Vielleicht auch eines, das auf dem Menüplan der Wasseramsel steht (siehe Übersicht Seite 11)?



### Köcherfliegen

Köcherfliegen kommen sehr häufig vor. Als Fliege leben sie nur einige Tage zwischen Anfang Juni bis Ende August. Vorher sind sie Larven und leben in Bächen und anderen Gewässern. Du kannst sie das ganze Jahr finden. Einige Köcherfliegenlarven bleiben nackt, andere bauen sich Schutzhüllen (Köcher) aus Pflanzenmaterial, Steinchen, Sand und Schneckenhäuschen.



© Köcherfliegen: WWF Schweiz





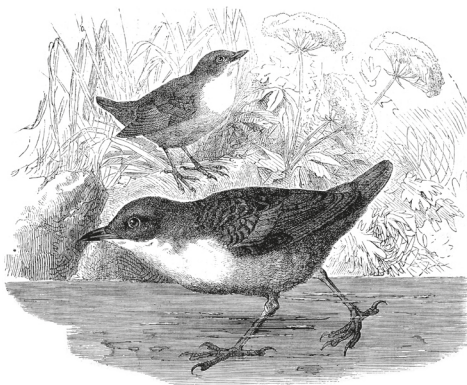
## Über den Pestalozzifad

Das Schloss Burgdorf war ein wichtiger Schaffensort des Pädagogen Johann Heinrich Pestalozzi (1746 - 1827). Mit seiner ganzheitlichen Lehrmethode werden Geist, Körper und die Gefühle angesprochen.

Der Pestalozzifad bringt diese alten Prinzipien in die heutige Zeit. Er greift den ganzheitlichen Vermittlungsansatz auf, indem sich einerseits per Smartphone wissenswerte Informationen abrufen lassen, andererseits mit Hilfe des Ideen-Sets die Sinne für die Naturwerte geschärft werden.

**Impressum Ideen-Set:** Luzia Hedinger, Hubert Schacher

**Kontakt:** perres gmbh, [info@perres.ch](mailto:info@perres.ch), 077 477 36 65



**Der Pestalozzifad wurde realisiert mit freundlicher  
Unterstützung unserer Partner**

Burggemeinde Burgdorf

Einwohnergemeinde Burgdorf

Familienfonds Pestalozzi

Luzia und Christian Hedinger

Museum Schloss Burgdorf

Regionalgruppe Burgdorf-Emmental  
des Berner Heimatschutz

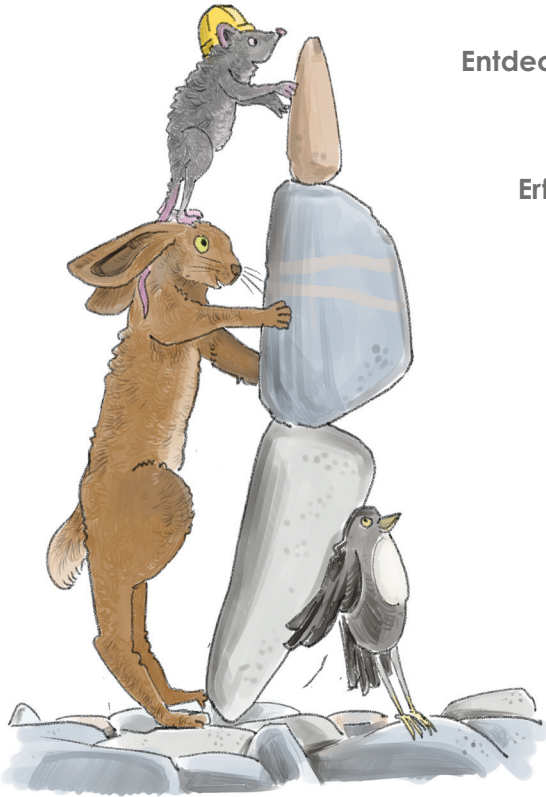
perres | Regionalentwicklung



Angebote und aktuelle Termine zu allen  
Naturerlebnissen entlang der Emme:  
**[perlenkette-emme.ch](http://perlenkette-emme.ch)**



**Gestalte eigene Natur-Kunstwerke.**



**Entdecke Unscheinbares.**

**Erforsche den Waldboden.**

**Lerne das Tagesmenü der  
Wasseramsel kennen.**

Das Ideen-Set Naturbeobachtung hilft dir, die Natur und Umwelt auf dem Schlosshügel, entlang dem Emme-Ufer und bei der Gysnaufühle aufmerksam wahrzunehmen. Ganzheitliches Lernen, mit allen Sinnen – inspiriert von Pestalozzis Grundsätzen.

Bezug Ideen-Set: Museum Schloss Burgdorf, Buchhandlung am Kronenplatz sowie Tourist Office